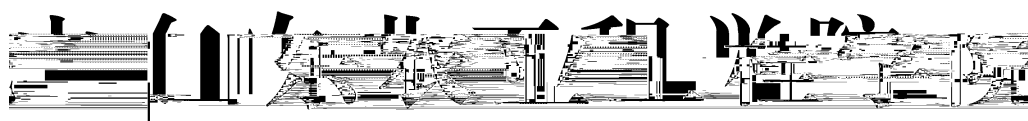


# 2018 年度



# 目 次

2018

2018



# 第一部分

## 单位概况

"

"

4

914

1.

2.

3.

## 第二部分

### 2018 年度部门决算表

# 收入支出决算总表

公开 01 表

单位：山东农业工程学院

金额单位：万元

		1			2
	1	14893.89		30	8.00
	2			31	23392.39
	3	8477.00		32	185.00
	4			33	415.00
	5			34	
	6	596.50		35	
	7			36	
	8			37	
	9			38	
	10			39	
	11			40	
	12			41	
	13			42	
	14			43	
	15			44	
	16			45	
	17			46	
	18			47	
	19			48	
	20			49	
	21			50	
	22			51	
	23			52	
	24			53	
	25	23967.40		54	24000.39
	26			55	
	27	32.99		56	
	28			57	
	29	24000.39		58	24000.39



# 收入决算表

公开 02 表

部门：山东农业工程学院

金额单位：万元

		1	2	3	4	5	6	7
		<b>23,967.40</b>	<b>14,893.89</b>		<b>8,477.00</b>			<b>596.50</b>
<b>201</b>		<b>8.00</b>	<b>8.00</b>					
<b>20106</b>		<b>8.00</b>	<b>8.00</b>					
2010699		8.00	8.00					
<b>205</b>		<b>23,359.40</b>	<b>14,285.89</b>		<b>8,477.00</b>			<b>596.50</b>
<b>20502</b>		<b>23,359.40</b>	<b>14,285.89</b>		<b>8,477.00</b>			<b>596.50</b>
2050205		23,359.40	14,285.89		8,477.00			596.50

<b>206</b>		<b>185.00</b>	<b>185.00</b>					
<b>20602</b>		<b>5.00</b>	<b>5.00</b>					
2060203		5.00	5.00					
<b>20603</b>		<b>75.00</b>	<b>75.00</b>					
2060302		75.00	75.00					
<b>20609</b>		<b>105.00</b>	<b>105.00</b>					
2060902		105.00	105.00					
<b>213</b>		<b>415.00</b>	<b>415.00</b>					
<b>21301</b>		<b>415.00</b>	<b>415.00</b>					
2130106		280.00	280.00					
2130199		135.00	135.00					

# 支出决算表

公开 03 表  
 金额单位：万元

部门：山东农业工程学院

		1	2	3	4	5	6
		<b>24,000.39</b>	<b>14,445.57</b>	<b>9,554.81</b>			
<b>201</b>		<b>8.00</b>		<b>8.00</b>			
<b>20106</b>		<b>8.00</b>		<b>8.00</b>			
2010699		8.00		8.00			
<b>205</b>		<b>23,392.39</b>	<b>14,445.57</b>	<b>8,946.81</b>			
<b>20502</b>		<b>23,392.39</b>	<b>14,445.57</b>	<b>8,946.81</b>			
2050205		23,392.39	14,445.57	8,946.81			
<b>206</b>		<b>185.00</b>		<b>185.00</b>			

<b>20602</b>		<b>5.00</b>		<b>5.00</b>			
2060203		5.00		5.00			
<b>20603</b>		<b>75.00</b>		<b>75.00</b>			
2060302		75.00		75.00			
<b>20609</b>		<b>105.00</b>		<b>105.00</b>			
2060902		105.00		105.00			
<b>213</b>		<b>415.00</b>		<b>415.00</b>			
<b>21301</b>		<b>415.00</b>		<b>415.00</b>			
2130106		280.00		280.00			
2130199		135.00		135.00			

# 财政拨款收入支出决算总表

部门：山东农业工程学院

公开 04 表  
金额单位：万元

--

# 一般公共预算财政拨款支出决算表

公开 05 表

部门：山东农业工程学院

金额单位：万元

		1	2	3
		<b>14,926.88</b>	<b>12,376.00</b>	<b>2,550.88</b>
<b>201</b>		<b>8.00</b>		<b>8.00</b>
<b>20106</b>		<b>8.00</b>		<b>8.00</b>
2010699		8.00		8.00
<b>205</b>		<b>14,318.88</b>	<b>12,376.00</b>	<b>1,942.88</b>
<b>20502</b>		<b>14,318.88</b>	<b>12,376.00</b>	<b>1,942.88</b>
2050205		14,318.88	12,376.00	1,942.88
<b>206</b>		<b>185.00</b>		<b>185.00</b>
<b>20602</b>		<b>5.00</b>		<b>5.00</b>
2060203		5.00		5.00
<b>20603</b>		<b>75.00</b>		<b>75.00</b>

2060302		75.00		75.00
<b>20609</b>		<b>105.00</b>		<b>105.00</b>
2060902		105.00		105.00
<b>213</b>		<b>415.00</b>		<b>415.00</b>
<b>21301</b>		<b>415.00</b>		<b>415.00</b>
2130106		280.00		280.00
2130199		135.00		135.00



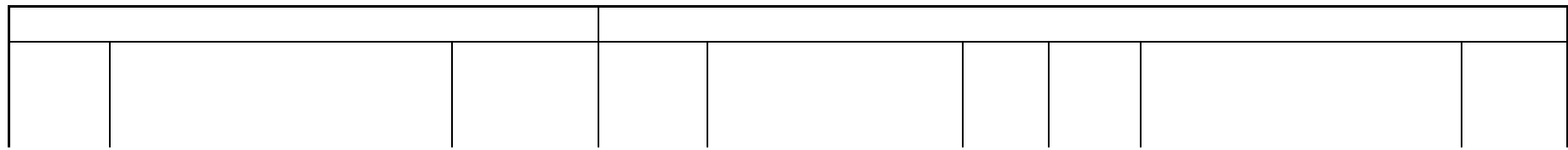
部门：山东农业工程学院

公开 06 表  
金额单位：万元

301		11,093.78	302		711.00	310		
30101		2,411.27	30201		55.54	31001		
30102		1,212.90	30202			31002		
30103			30203			31003		
30106			30204			31005		
30107		3,891.01	30205		208.49	31006		
30108		1,135.22	30206		163.62	31007		
30109		404.15	30207		52.24	31008		



30110		441.51	30208		143.79	31009		
30111			30209			31010		
30112		516.22	30211		43.03	31011		
30113		857.82	30212			31012		
30114			30213			31013		
30199		223.68	30214		44.30	31019		
303		571.22	30215			31021		
30301		62.76	30216			31022		
30302		439.52	30217			31099		
30303			30218			312		
30304		55.73	30224			31201		
30305		12.53	30225			31203		



30306

30226

31204

# 山东省公共图书馆数字资源建设十五年中

公开 07 表

部门: 山东 [redacted] 学院

金额单位: 万元


1

2

3

# 一般公共预算财政拨款“三公”经费支出决算表

公开 08 表

部门：山东农业工程学院

金额单位：万元

1	2	3			6	7	8	9			12
		4	5					10	11		

一般公共预算财政拨款“三公”经费支出

## 第三部分

2018 年度预算决算执行情况

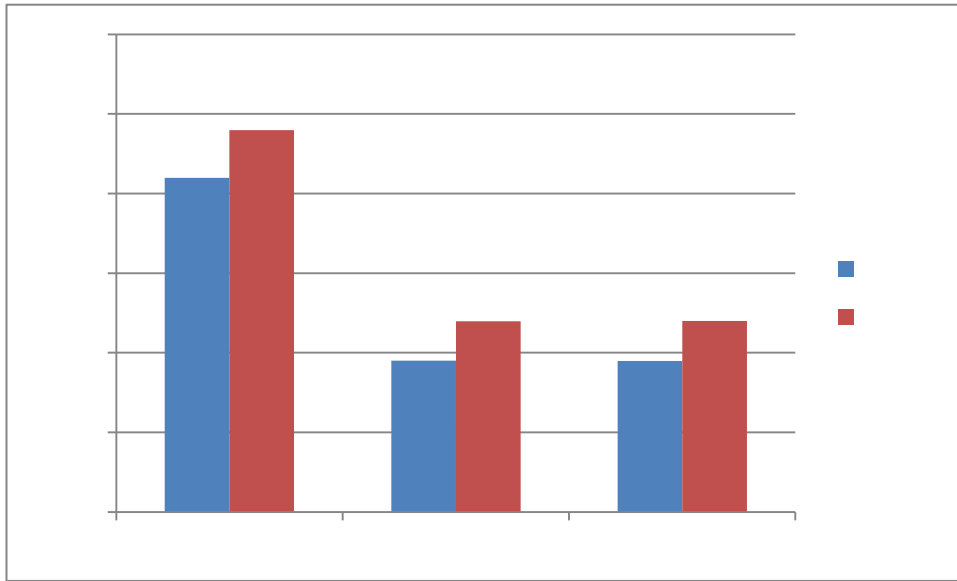
2018

47967.79

2017

5959.79

14.0%



23967.40

14893.89

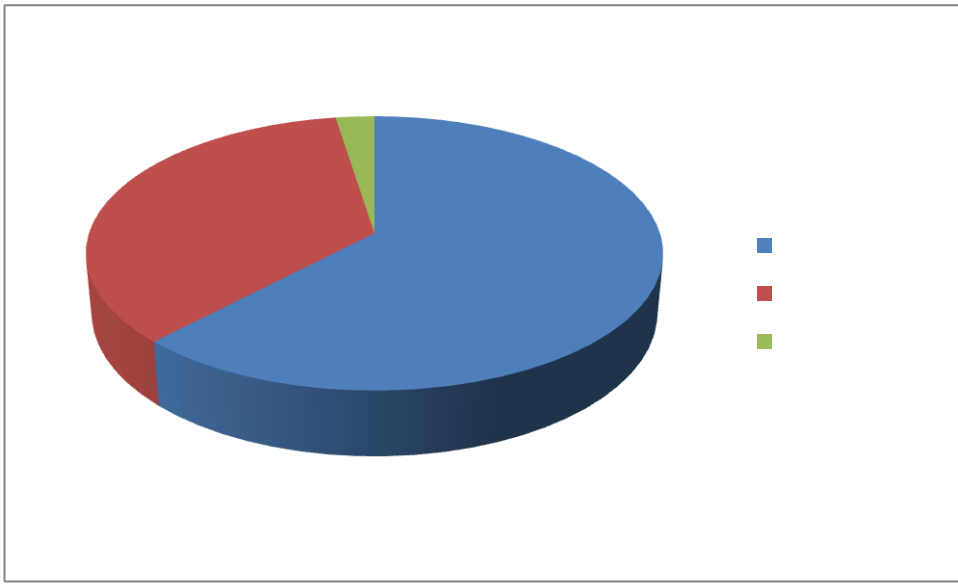
62.0%

8477.00

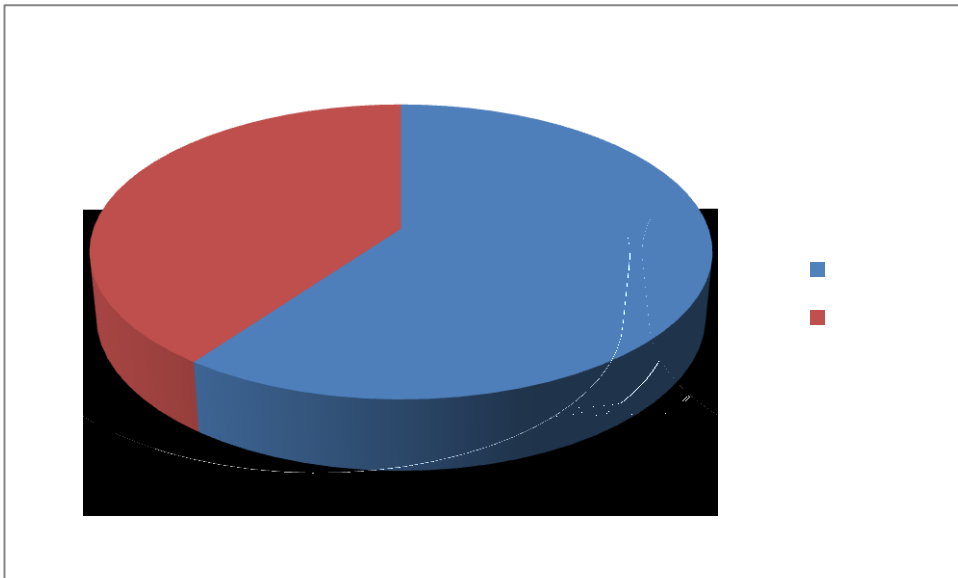
35.0%

596.50

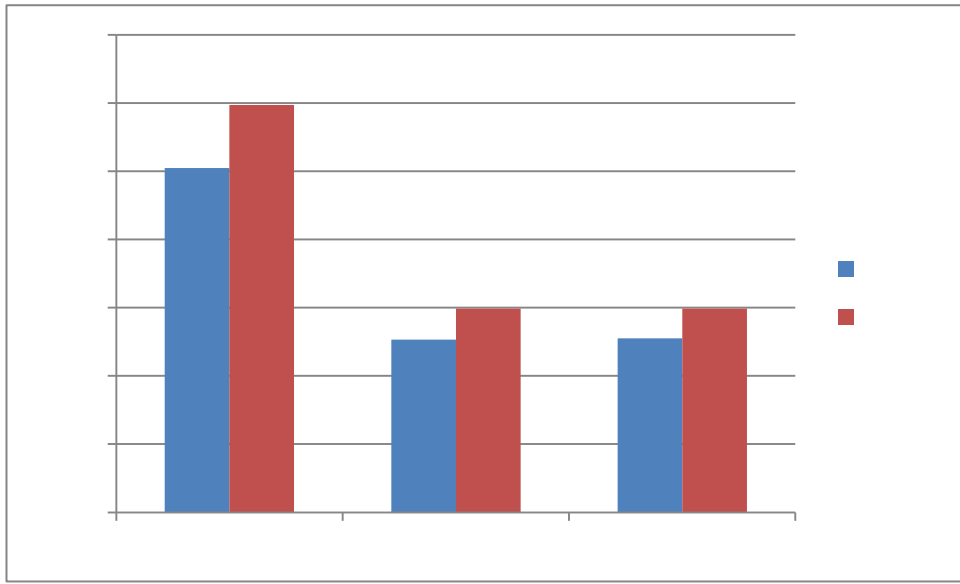
3.0%



	24000.39		14445.57
60.0%	9554.81	40.0%	



2018	29820.77	2017
	4360.81	17.0%



(一) 一般公共预算财政拨款支出决算总体情况

2018 14926.88

62.2% 2017

2167.88 17.0%

(二) 一般公共预算财政拨款支出决算结构情况

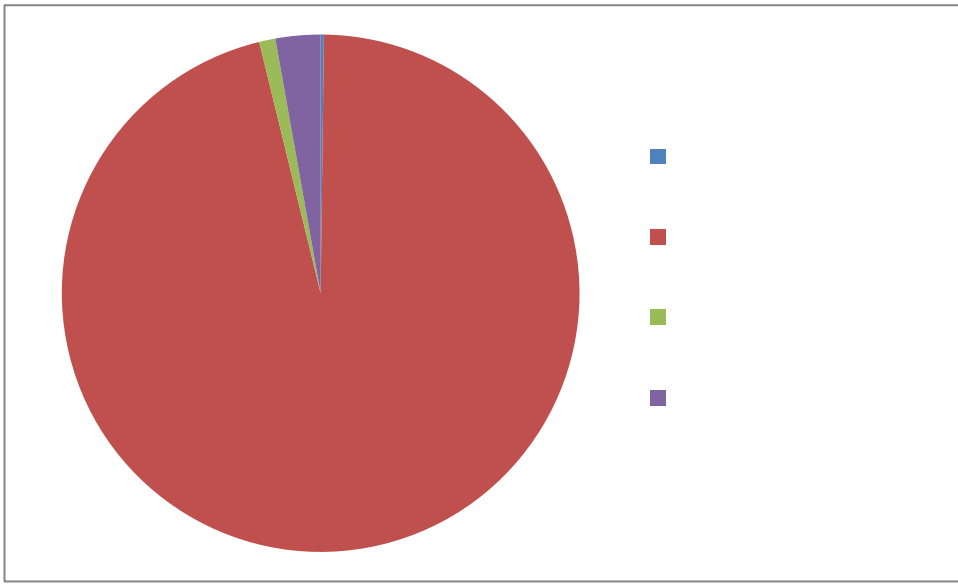
2018 XX

8.00 0.1%

14319.00 95.9% 185.00

1.2% 415.00 2.8%





(三) 一般公共预算财政拨款支出决算具体情况

2018			12776.00
	14893.89		117.0%
1		0	8.00
2	0	5.00	0
75.00	0	105.00	

3  
280.00  
135.00

0  
0

2018			12376.00
	11665.00		2411.27
	1212.90		516.22
3891.01			1135.22
	404.15		441.51
62.76		439.52	55.73
12.53		857.82	
223.68		0.68	
	711		55.54 , 208.49
	163.62		143.79 43.03
	52.24		44.29

2018

XX

XX

XX

XX

XX

XX

XX%

/

XX

XX

XX%

/

(一) “三公” 经费支出决算总体情况及增减变动原因

2018

XX

XX%

XX

XX %

XX

XX%

XX

XX%

2018

XX

/ 2018

XX

XX / 2018  
XX / 2018 XX

(二) “三公”经费支出决算具体情况

1 XX  
XX% 2018 XX  
XX , XX

:

2 XX  
XX%  
XX 2018 XXX  
XX XX  
2018 XXX  
XX

3 XX  
XX% XX  
XX XX XX XX  
XX XX

XX  
2018

XX XX

XX XX

(一) 机关运行经费支出情况

2018 XX  
/ 2018 XX XX%

(二) 政府采购支出情况

2018 2806.70  
2258.20 452.9  
95.60 XX  
XX% XX  
XX%

(三) 国有资产占用情况

2018 17 9  
0 8  
50 7  
100 1

(四) 预算绩效管理工作开展情况说明

## 第四部分

# 名词解释

XX

XX

XX

XX

XX

XX





